



03/31/2007 12:38

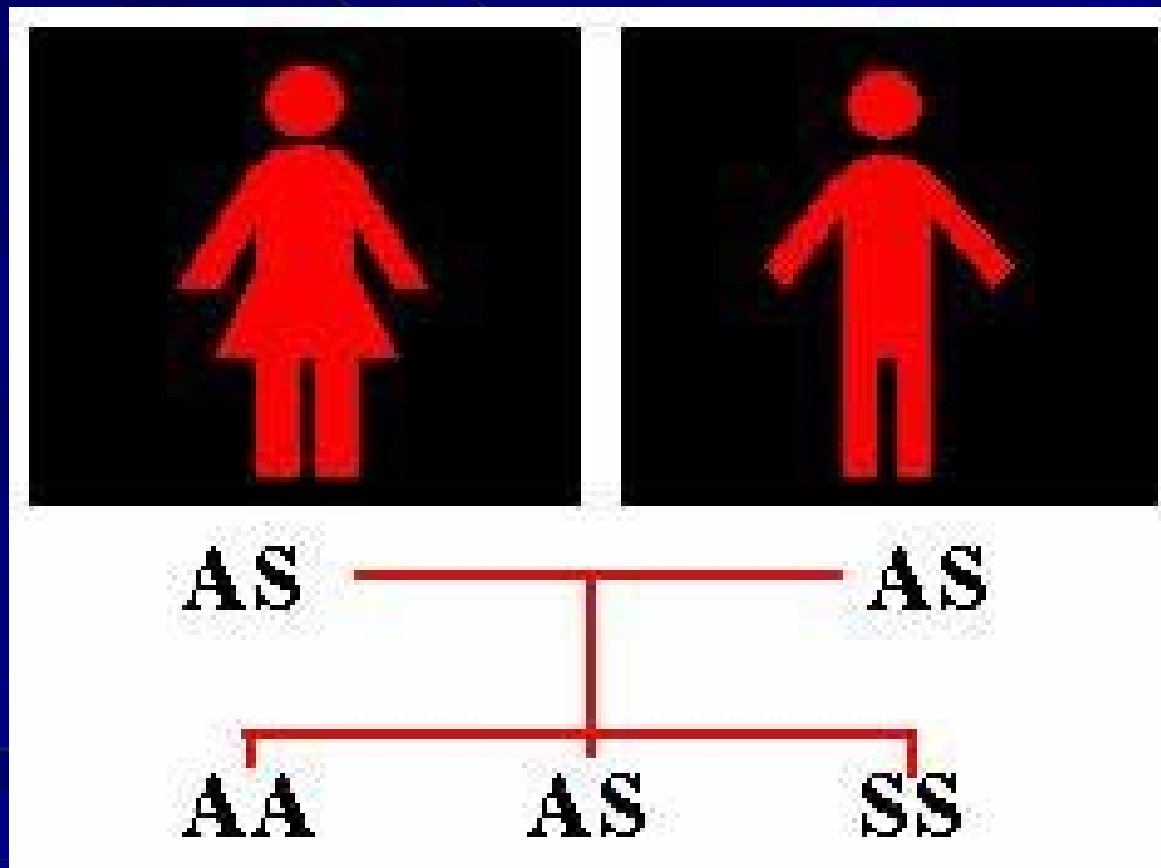
COMPLICACIONES DE LA ANEMIA FALCIFORME

Dr. Ovidio Mendoza
Hospital del Niño
Unidad de Terapia Intensiva

Anemia Falciforme

- Sala de Terapia Intensiva. HDN
- 30 egresos el mes de marzo, 2008.
- 3 egresos de pacientes con anemia falciforme y complicaciones (10%).

COMPLICACIONES DE LA ANEMIA FALCIFORME



Anemia Falciforme

- Prioridad en salud pública.
- Alto impacto en morbilidad y mortalidad.
- Prevalencia variable.

Anemia Falciforme

Prevalencia

- África Central, Mediterráneo, Medio Oriente 10-30 %
- Venezuela 12.5 %
- Panamá 10%
- Estados Unidos 8%

COMPLICACIONES DE LA ANEMIA FALCIFORME

- En los Estados Unidos, la anemia falciforme afecta a aproximadamente 72,000 personas .
- La enfermedad se produce en aproximadamente 1 de cada 500 nacidos vivos afroamericanos.
- Afecta a 1 de cada 1,000 a 1,400 nacidos vivos hispanoamericanos.

COMPLICACIONES DE LA ANEMIA FALCIFORME

- Escolares
- Prevalencia de 5.3%
- Variación de 0 a 17 % según diferentes regiones.

COMPLICACIONES DE LA ANEMIA FALCIFORME

- Consulta Externa de Hematología
- Clínica de Anemia Falciforme
- 345 pacientes falcémicos.



Pacientes Falcémicos Complicados que Ingresan a Terapia Intensiva

Año	Pacientes Complicados
2003	7
2004	2
2005	3
2006	2
2007	2
2008	3

Total : 19 pacientes

Características por sexo y edad

Masculino	11
Femenino	8

Menor de 1 año	2
1 - 5 años	4
6 - 11 años	8
12 - 18 años	5

COMPLICACIONES DE LA ANEMIA FALCIFORME

■ Días de Estancia en Terapia Intensiva

Promedio	Mínimo	Máximo
10 días	Menos de 24 hr	29 días

COMPLICACIONES DE LA ANEMIA FALCIFORME

Secuestro Esplénico	3
Sepsis	3
Hemorragia Cerebral	4
Colecistitis	3
Neumonía	4
Síndrome Torácico Agudo	1
Crisis Hemolítica	1
Insuficiencia Cardíaca	1
Insuficiencia Renal	2
Sub-oclusión Intestinal	1

Defunciones de Pacientes Falcémicos en Terapia Intensiva

Año	Edad	Sexo	Procedencia	Hospitalizaciones	Causa de Muerte
2003	1 a	M	Samaria	4	Hemorragia Cerebral
	7 a	M	Penonomé	3	Hemorragia Cerebral
	13 a	M	Colón	5	Insuficiencia Cardíaca
2005	13 a	M	Panamá Viejo	2	Sepsis Choque Séptico
	8 a	F	Vacamonte	11	Insuficiencia Renal
2007	14 a	M	Cerro Batea	6	Sepsis Choque Séptico

Complicaciones de Anemia Falciforme

- La ECV es la mayor causa de morbilidad en AF y la segunda causa de muerte después de la infección bacteriana, representando el 12% de todas las muertes pediátricas .

COMPLICACIONES DE LA ANEMIA FALCIFORME

Años	Egresos UTI	Egresos HDN	% Egresos UTI	Defunciones UTI	Defunciones HDN	Letalidad
2003	7	185	3.7	3	4	2.1
2004	2	165	1.2	0	0	0
2005	3	176	1.7	2	2	1.1
2006	2	190	1.0	0	0	0
2007	2	167	1.1	1	2	1.2
Total	16	883	1.8	6	8	2.3



COMPLICACIONES DE LA ANEMIA FALCIFORME

Infecciones

- Es una de las complicaciones más serias de la anemia falciforme.
- 30% de falcémicos desarrollan sepsis.
- 25% de mortalidad.

COMPLICACIONES DE LA ANEMIA FALCIFORME

- El germen más común es el *Strep pneumoniae*.
- Otros patógenos importantes son: *H. influenzae*, *N meningitidis*, *Chlamydia pneumoniae*, *Salmonella*, *Mycoplasma pneumoniae*, y *Parvovirus B19*.
- El paciente febril debe ser evaluado con examen físico, hemograma, hemocultivo, urocultivo y cultivo de exudado faríngeo.

COMPLICACIONES DE LA ANEMIA FALCIFORME

Complicaciones del SNC.

- La ECV es una complicación grave y causa pp de defunción.
- Se presenta en un 5 – 10 % de los niños falcémicos.
- La isquemia es el mecanismo más común en los niños, constituye el 70 a 80% de todas las ECV .

COMPLICACIONES DE LA ANEMIA FALCIFORME

- En menores de 20 años es mayor la incidencia de infartos, mientras que en los mayores predomina la hemorragia.
- Las manifestaciones clínicas pueden ser: hemiparesia o deficit sensorial focal, alteraciones visuales, del estado de alerta, cefalea intensa, vómito, estupor, coma, convulsiones.

COMPLICACIONES DE LA ANEMIA FALCIFORME

SNC

- El tratamiento consiste en la hidratación y terapia transfusional.
- La terapia transfusional es crónica y se recomienda continuar por un período de 10 a 15 años.
- Hidroxiurea.

COMPLICACIONES DE LA ANEMIA FALCIFORME

Secuestro esplénico

- Agrandamiento agudo del bazo con disminución de la concentración de la hemoglobina.
- Puede producir hipotensión y shock.
- Es una urgencia médica.
- Ocorre principalmente en menores de 2 años.

COMPLICACIONES DE LA ANEMIA FALCIFORME

Secuestro esplénico

- Mortalidad es de 20 - 50%.
- 50% recurre.
- Tx consiste en corregir la hipovolemia con GRE.
- Se recomienda esplenectomía después del segundo episodio.

COMPLICACIONES DE LA ANEMIA FALCIFORME

Secuestro hepático

- Aumento súbito del hígado, disminución de la hemoglobina.
- Aumento de reticulocitos.
- Aumento de fosfatasa alcalina.
- El tratamiento consiste en transfusión de GRE o exanguinotransfusión.

COMPLICACIONES DE LA ANEMIA FALCIFORME

Colestasis

- Se puede presentar como una leve elevación de las bilirrubinas y transaminasas, en pacientes con ictericia y prurito. El Tx es conservador.
- Colestasis progresiva: Se caracteriza por dolor en cuadrante superior derecho, elevación extrema de la bilirrubina, fosfatasa alcalina, falla renal, trombocitopenia y alteraciones de la coagulación.

COMPLICACIONES DE LA ANEMIA FALCIFORME

Colestasis

- Fallecen por falla hepática.
- TX consiste en exanguinotransfusión y corrección de la coagulación.

COMPLICACIONES DE LA ANEMIA FALCIFORME

Vesícula biliar

- Presentan barro biliar, colelitiasis, colecistitis aguda o crónica.
- A los 18 años el 30% presenta colelitiasis.
- A partir de los 5 años de edad se deben hacer ultrasonidos seriados de la vesícula.
- Una vez diagnosticados se debe realizar colecistectomía laparoscópica.

COMPLICACIONES DE LA ANEMIA FALCIFORME

Crisis Aplásica

- Episodios transitorios de disminución de la producción de GR.
- Asociada pp a Parvovirus humano B19 que ataca los precursores eritroides.
- La infección por parvovirus produce fiebre, dolor, secuestro esplénico y ACV.

COMPLICACIONES DE LA ANEMIA FALCIFORME

Crisis aplásica

- El tratamiento depende del grado de anemia.
- Se transfunde si la Hb desciende en un 25% y los reticulocitos disminuyen.

COMPLICACIONES DE LA ANEMIA FALCIFORME

Sistema cardiovascular

- Prevalecen la cardiomegalia y soplos funcionales.
- La sobrecarga hídrica es la principal causa de falla cardíaca.
- Los hallazgos electrocardiograficos son inespecíficos.
- El ecocardiograma revela dilatación de cavidades derechas e izquierdas.

COMPLICACIONES DE LA ANEMIA FALCIFORME

Riñón

- La hematuria se presenta en el 80% de los casos en el riñón derecho.
- Algunos pueden presentar necrosis papilar.
- El manejo incluye reposo, hidratación y transfusión si es necesario.

COMPLICACIONES DE LA ANEMIA FALCIFORME

Síndrome torácico agudo

- Causa importante de hospitalización y muerte en el paciente falcémico.
- Se caracteriza por fiebre, tos, broncoespasmo, dolor torácico, taquipnea, e infiltrado pulmonar, involucrando por lo menos 1 segmento completo.
- Los factores precipitantes son: atelectasias, embolia grasa, tromboembolismo e infección.

COMPLICACIONES DE LA ANEMIA FALCIFORME

Síndrome torácico agudo

El tratamiento específico incluye:

- Uso de antibióticos de amplio espectro incluyendo un macrólido.
- Broncodilatadores.
- Transfusión o exanguinotransfusión.
- Ventilación mecánica temprana.
- Casos graves corticoides y óxido nítrico.

COMPLICACIONES DE LA ANEMIA FALCIFORME

Síndrome torácico agudo

- En pacientes con crisis recurrentes se recomienda el uso de hidroxiurea.
- Terapia transfusional crónica.
- Transplante de médula ósea.

COMPLICACIONES DE LA ANEMIA FALCIFORME

Priapismo

- Erección persistente y dolorosa debido a obstrucción vasooclusiva del drenaje venoso del pene.
- Esto puede producir infarto extenso del tejido peniano.
- Esto produce disfunción erectil irreversible.
- Es una complicación común, con incidencia de 42 a 89% a los 20 años de edad.

COMPLICACIONES DE LA ANEMIA FALCIFORME

Priapismo

- El priapismo prolongado es una urgencia médica que requiere una intervención urgente.
- Tratamiento es hidratación, manejo del dolor, alcalinización, transfusiones, vasodilatadores y exanguinotransfusión.

COMPLICACIONES DE LA ANEMIA FALCIFORME

Hueso y articulaciones

- Son los sitios comunes de dolor.
- Dactilitis es un edema agudo, doloroso de dedos y dorso de manos y pies.
- A los 2 años ha afectado al 50% de pacientes.

COMPLICACIONES DE LA ANEMIA FALCIFORME

Hueso y articulaciones

- Síntomas duran de 1 a 4 semanas.
- Tx consiste en hidratación y manejo del dolor.
- Osteonecrosis: necrosis avascular del hueso por trombosis de la arteria.

GRACIAS

