

**NUEVOS CONCEPTOS DE
REFRACTARIEDAD EN
PACIENTES CON EPILEPSIA**

**XXXI SEMINARIO PARA PEDIATRAS
HOSPITAL DEL NIÑO**

"Dr. LEOPOLDO BENEDETTI"

29 DE NOVIEMBRE – 1 DE DICIEMBRE

2006

PANAMA

hugo pomata



CRITERIOS DE **REFRACTARIEDAD** EN LA SELECCIÓN DEL PACIENTE PARA CIRUGÍA DE LA EPILEPSIA

CONVENCIONALES en la bibliografía



**NUEVOS CRITERIOS DE
REFRACTARIEDAD...**

CIRUGIA DE LA EPILEPSIA



SUS FUNDAMENTOS CLASICOS

¿Qué es epilepsia fármaco resistente?

- La definición de refractariedad varía:
 - - Falla > 2 DAEs con 1 o más crisis/mes últimos 18 meses.
 - - Falla > 3 DAEs con 1 crisis/mes último año, etc.
 - - y otros ...
- **Pero, el criterio de refractariedad involucra especialmente la calidad de vida.**

La Cirugía de la Epilepsia hoy es universalmente aceptada

The New England Journal of Medicine

Copyright © 2001 by the Massachusetts Medical Society

VOLUME 345

AUGUST 2, 2001

NUMBER 5



A RANDOMIZED, CONTROLLED TRIAL OF SURGERY FOR TEMPORAL-LOBE EPILEPSY

SAMUEL WIEBE, M.D., WARREN T. BLUME, M.D., JOHN P. GIRVIN, M.D., PH.D., AND MICHAEL ELIASZIW, PH.D.,
FOR THE EFFECTIVENESS AND EFFICIENCY OF SURGERY FOR TEMPORAL LOBE EPILEPSY STUDY GROUP*

ABSTRACT

Background Randomized trials of surgery for epilepsy have not been conducted, because of the difficulties involved in designing and implementing feasible studies. The lack of data supporting the therapeutic usefulness of surgery precludes making strong recommendations for patients with epilepsy. We conducted a randomized, controlled trial to assess the efficacy and safety of surgery for temporal-lobe epilepsy.

Methods Eighty patients with temporal-lobe epilepsy were randomly assigned to surgery (40 patients) or treatment with antiepileptic drugs for one year (40 patients). Optimal medical therapy and primary outcomes were assessed.

EPILEPSY, a serious health problem that affects people of all ages, races, and socioeconomic backgrounds, has a prevalence of 5 to 10 per 1000 population in North America.^{1,2} Epilepsy is the second most common cause of mental health disability, particularly among young adults,³ and accounts for a worldwide burden of illness similar to that of breast cancer in women and lung cancer in men.⁴

Seizures in temporal-lobe epilepsy, which often start in childhood in otherwise healthy persons, occur both as simple partial seizures with preserved awareness of

2004 5 20

- ... En el momento actual, si se intentara utilizar todos los esquemas terapéuticos disponibles, a los pacientes epilépticos refractarios nunca se les ofrecería la posibilidad de la cirugía ...

J. Engel

(2004)

... evidencia y cirugía de la epilepsia

- **Effectiveness and safety of epilepsy surgery: what is the evidence?**

Wiebe, S.,

CNS Spectr. 2004 Feb;9(2): 120-2, 126-32

- **How effective is surgery to cure seizures in drug-resistant temporal lobe epilepsy?** Schmidt D, Loscher W.,
Epilepsy Res. 2003, Oct; 56(2-3): 85-91.

- **Epilepsy surgery – a superior but underutilized method. Results of an evidence-based Canadian study.** Tomson T.
Lakartidningen. 2002 Jun 13;99(24): 2730-2.

- **Long-term seizure outcomes following epilepsy surgery: a systematic review and meta-analysis.**

Tellez-Zenteno JF, Dhar R, Wiebe S.

Brain 2005 May;128 (Pt 5): 1188-98. Epub 2005 Mar 9.

- **Efficacy of surgical treatment of de novo, adult-onset, cryptogenic, refractory focal status epilepticus.**

Costello DJ, Simon MV, Eskander EN, Frosch MP, Henninger HL, Chiappa KH, Cole AJ.

Arch Neurol. 2005 Jun; 63(6):895-901.

... pero los: **NUEVOS CRITERIOS DE REFRACTARIEDAD...**

se basan hoy en la optimización de las *herramientas diagnósticas:*

. *Imagen moderna*



RM



RMf



RM espectroscópica



SPECT



PET

. *Nueva Video-EEG*

... y así llegamos a la gran pregunta

***SE PUEDE PREVENIR LA
REFRACTARIEDAD***

?

***SE DEBE EVITAR LA
REFRACTARIEDAD***

SI ...

porque tiene un costo ...

COMO PREVENIRLA

?

... con la adecuada utilización de las *herramientas diagnósticas modernas*



para lo que se deben cambiar:

-  la **actitud**
-  la **ideología médica**
-  la **ética**

frente al paciente epiléptico refractario₂

A MODO DE EJEMPLO: EMT

ENGEL IA

Operados antes de los 20 a. vs los posteriores

NIÑOS n= 35/ 133

ADULTOS n= 52/ 77

< 15 a.

Engel

n= 18/ 35 (51.4%) IA = 18 (100%)

Engel

n= 51* IA = 31 (60.7%)

* Fallecido (suicidio)

15 – 20 a.

n= 17/35 (48.6%) IA = 14 (82.3%)

– resultados ... a noviembre 2006 –

**LA CIRUGIA DE LA
EPILEPSIA HOY NO
DEBE SER LA ULTIMA
OPCION TERAPEUTICA ...**

... porque ...

h p

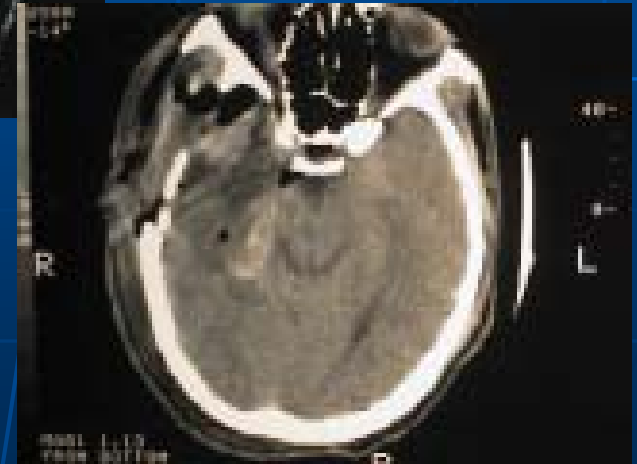
GANGLIOGLIOMA



G. E. 19a.
Cirugía (10/03)
Engel: IA (2006)



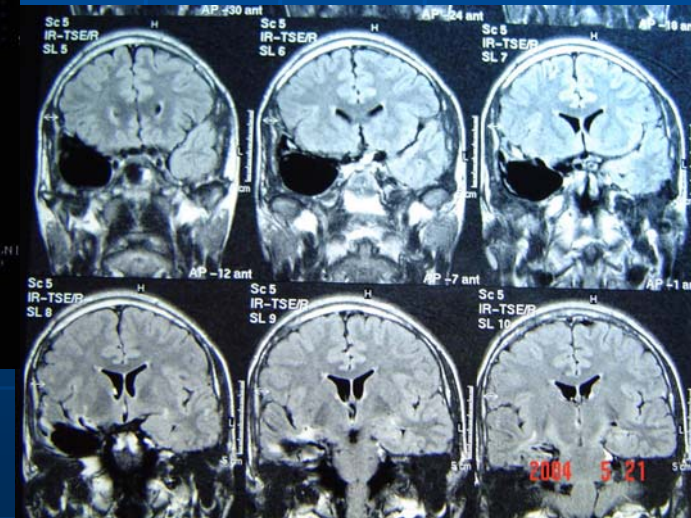
19 años de REFRACTARIEDAD



GANGLIOGLIOMA



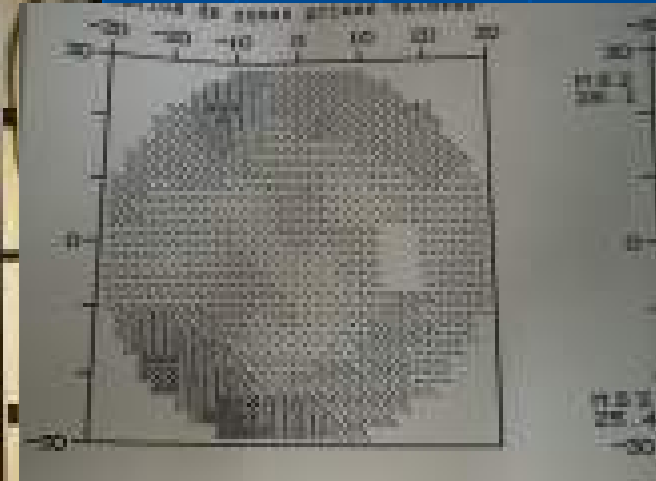
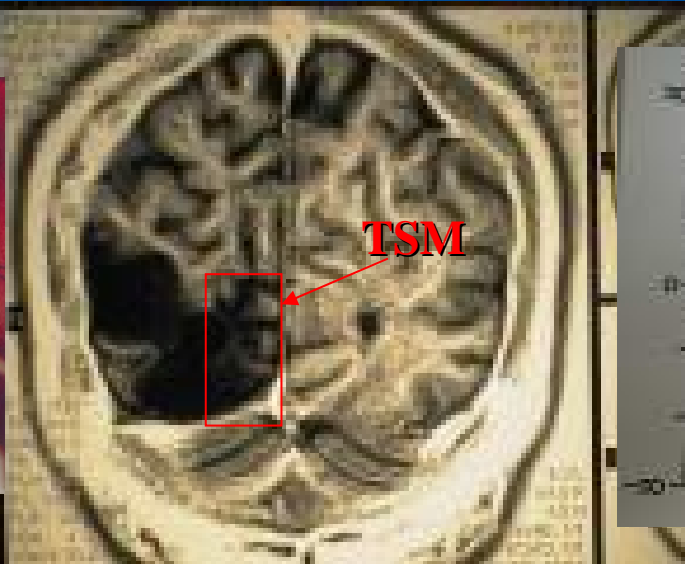
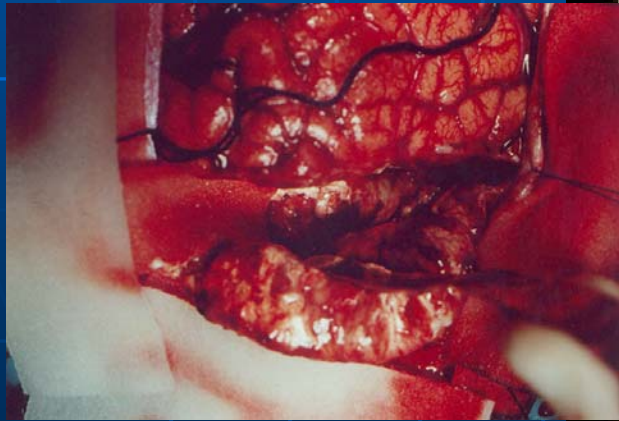
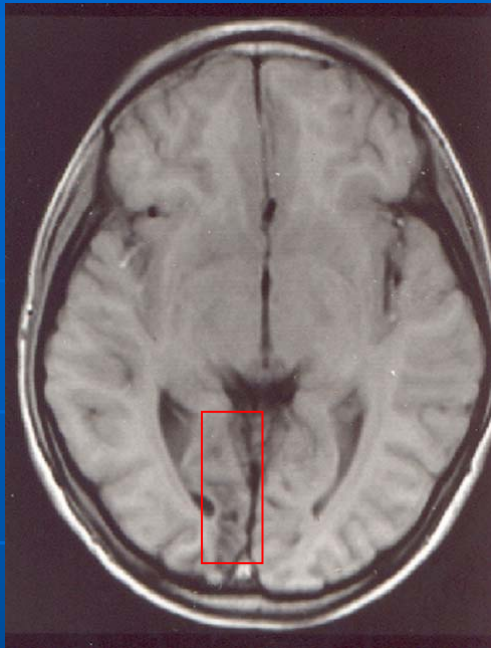
L. C. 14 a.
Cirugía (02/03)
Engel IA (2006)



13 años de REFRACTARIEDAD

DISPLASIA CORTICAL FOCAL

C.C. 16 a.
Cirugía: 28/07/99
Engel IB



10 años de **REFRACTARIEDAD**

MOTIVOS DEL RETRASO EN LA INDICACION QUIRURGICA

DIFICIL DE MODIFICAR

pautas socio-culturales del paciente

MODIFICABLES

pautas médico-culturales

inadecuada información

el temor a la cirugía

otros ...?

REFLEXIONES

EL TIEMPO ...

**LA FARMACO-RESISTENCIA ES UN HECHO
INEVITABLE EN LAS EPILEPSIAS
SINTOMÁTICAS**

**LA RAPIDEZ EN LA TOMA DE LA DECISION
QUIRURGICA REDUCE LA MORBI-MORTALIDAD
DE LA REFRACTARIEDAD**

**LA CIRUGIA REDUCE LA FARMACO-RESISTENCIA
EN LOS PACIENTES QUE SIGUEN MEDICADOS**

CRITERIOS ACTUALES DE INDICACION QUIRURGICA

POR LA IMAGEN MODERNA:

- ❖ > EPI. SINTOMATICA (lesionales) → > CIRUGIA
- ❖ MEJOR VIDEO-EEG → > CONGRUENCIA > CIRUGIA

CONSIDERACIONES ESPECIALES

- ❖ OPORTUNIDAD QUIRURGICA EN:
 - SINDROMES EPILEPTICOS CANDIDATOS A HEMISFERECTOMÍAS
 - EMT EN LA MUJER EN EDAD FERTIL ?

FINALMENTE, HOY ...

**LOS FARMACOS SOLO
CONTROLAN LA EPILEPSIA**

LA CIRUGIA LA PUEDE CURAR



GRACIAS !!